



**MONTAGEBETRIEB & HANDEL MIT HOLZPRODUKTEN**  
FA. MARIO KOTT - AUGUST BEBEL STRASSE 24 - 02692 GROSSPOSTWITZ  
**WWW.RUSTIKALES-HOLZ.DE**



*Premium Grillkotas von*

**ARCTIC FINLAND HOUSE** seit 1996

*Preise für Bausatz inkl. MWSt zzgl. Transport und Montagekosten*



**Grillkota 6,5m<sup>2</sup>**

*Raumvolumen 13m<sup>3</sup>, 8 – 10 Sitzplätze*

*KOTA Bausatz* **3.937,50 €**

*KOTA, Grill, Rauchfang* **4.408,95 €**

*KOTA, Grill, Rauchfang, Laplandpaket* **5.122,95 €**



**Grillkota 9,5m<sup>2</sup>**

*Raumvolumen 19m<sup>3</sup>, 12 – 15 Sitzplätze*

*KOTA Bausatz* **4.198,95 €**

*KOTA, Grill, Rauchfang* **4.924,50 €**

*KOTA, Grill, Rauchfang, Laplandpaket* **5.490,45 €**



### Grillkota 12m<sup>2</sup>

Raumvolumen 28,5m<sup>3</sup>, 18 – 20 Sitzplätze

KOTA Bausatz **5.869,50 €**

KOTA, Grill, Rauchfang **6.499,50 €**

KOTA, Grill, Rauchfang, Laplandpaket **7.317,45 €**



### Grillkota 14,9m<sup>2</sup>

Raumvolumen 34,5m<sup>3</sup>, 20-22 Sitzplätze

KOTA Bausatz **6.394,50 €**

KOTA, Grill, Rauchfang **7.024,50 €**

KOTA, Grill, Rauchfang, Laplandpaket **7.969,50 €**



### Grillkota 17m<sup>2</sup>

Raumvolumen 41,3m<sup>3</sup>, 20-25 Sitzplätze

KOTA Bausatz **6.604,50 €**

KOTA, Grill, Rauchfang **7.129,50 €**

KOTA, Grill, Rauchfang, Laplandpaket **8.074,50 €**



### Grillkota 25m<sup>2</sup>

Raumvolumen 68m<sup>3</sup>, 25+ Sitzplätze

KOTA Bausatz **9.754,50 €**

KOTA, Grill, Rauchfang **10.594,50 €**

KOTA, Grill, Rauchfang, Laplandpaket **11.959,50 €**

## **Sonderzubehör für das perfekte Grillvergnügen**

Preise inkl. MWSt zzgl. Versandkosten



ARCTIC-GRILL 6eckig, ANTIK-KUPFER + Rauchfang  
Inklusive 6 Tischen mit Halterung

**1.290,- €**

ARCTIC-GRILL 8eckig, ANTIK-KUPFER + Rauchfang  
Inklusive 8 Tischen mit Halterung

**1.490,- €**



VIKING KOTA- Grill rund mit 8  
Anstecktischen, Schwenkrosten,  
Haken + Rauchfang

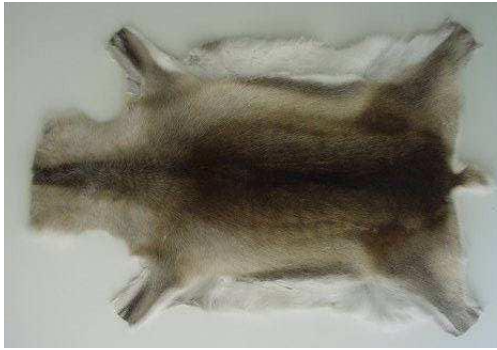
**1.290,- €**

Rauchfangsystem aus Haube + 2x100cm Rauchrohr  
(Teleskop) mit Ketten/Haken zur Deckenbefestigung

**625,- €**







### **Rentierfelle aus Lappland**

verschiedene Größen und Farben vorrätig

weich , ca. 110-130cm lang je Stück ab **135,00€**

größere Felle gerne auf Anfrage lieferbar!

### **Laplandpaket**

5x Sitzkissen für Grillkota, 6 Holzteller , 6 Kaffeetassen aus Holz , 6 Schnapsbecher aus Holz , 1 Stück Holzfernglas , 6x Holzbesteck (Gabel , Buttermesser, Kaffeelöffel), 1 Stück Kaffekanne aus Kupfer (innen verzinkt) , 1Stück Gästebuch aus KELOHOLZ , 1 Serviettenhalter aus Holz, 1 Stück Untersetzer für Topf oder Kaffekanne , 1 Stück Thermometer , 1 Stück Wanduhr aus KELO-Holz , 1 Stück Muurikka Grillpfanne 32cm aus Gusseisen, 2 Stück Topflappen, 2 Stück Grillhandschuhe



Laplandpaket

**699,-€**



Klapptische für Standardgrill pro Stück

**39,00€**

Abdeckschirm für Kaffeetafel , Salatbuffet oder andere Aktivitäten ohne Grill

**79,00€**



*Große runde Tischplatte für Arctic Grill*

*ca. 40mm stark Leimholz*

*Durchmesser 150cm mit Halterungen*

**329,00€**



Blumenkasten aus 45mm  
Kiefernblockbohle mit Halterungen  
**Stk. 60,- €**

Sitzkissen für Kota  
3 verschiedene Dekore

**348,90 €**

Für Kotas ab 14m<sup>2</sup>

**468,90 €**



Holzbalkenlage oder Unterbau unter der Grillkota gegen Angebot.

Für die Herstellung eines Fundamentes unter Ihrer Grillkota bekommen Sie bei uns Fundamentpläne je nach Kotagröße.

Gerne empfehlen wir Ihnen auch Fachleute in Ihrer Umgebung, die sich um die Fundamentarbeiten kümmern.

**Die Lieferkosten zum Bauplatz oder Kundenlieferadresse berechnen wir nach Angebot der Spedition frei Haus.**

**Wenn Sie die Grillkota durch uns montiert haben möchten fordern Sie bitte unser Angebot an, gerne übernehmen wir auch alle anderen Holzarbeiten.**



**FA. MARIO KOTT**

**MONTAGEBETRIEB & HANDEL MIT HOLZPRODUKTEN**

Alte Tischlerei

August Bebel Straße 24, 02692 Großpostwitz

USt-IDNr: DE 226 400 267 - Tel. 03 59 38 - 98 98 88 - Funk: 01 74 - 30 37 59 7  
Internet: [www.rustikales-holz.de](http://www.rustikales-holz.de) - mail: [mk@weikerthof.de](mailto:mk@weikerthof.de)

Bankverbindung: Kreissparkasse Bautzen, Konto: 40 00 21 33 80, BLZ: 85 55 00 00  
IBAN: DE 04 85 55 00 00 10 02 01 90 75 - BIC SWIFT: SOLADES1BAT